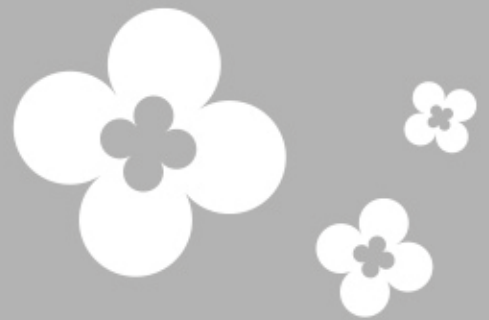


10,90€



# Kleid Anna

[www.elsbethundich.de](http://www.elsbethundich.de)

*Für das Kleid Anna brauchst du:*

Größe	36	38	40	42	44	46	48	50	52
Brustumfang	88	92	96	100	104	110	116	122	128
Taillenumfang	70	74	78	82	86	92	98	104	110
Hüftumfang	94	98	102	106	110	116	122	128	134
Fertige Kleiderlänge	127 cm								
<b>Materialverbrauch:</b>									
Oberstoff, 140 cm breit	Kurzarm 260 cm, Langarm 300 cm								
Oberstoff, 110 cm breit	Kurzarm 310 cm, Langarm 360 cm								
<b>Zubehör Bündchen:</b>									
Hals 1 x Bündchen 5 cm breit	51	52	53,5	54,5	55,5	56,5	58,5	60	62
Oberarm 2 x Bündchen 5 cm breit	32	33	34	35	36	37	38	39	40
<b>Zubehör für Gewebe:</b>									
Einlage	20 cm								
Reißverschluss	60 cm								

Material: elastische Stoffe und Webware.



**WICHTIG:** IMMER zwischendurch anprobieren!!!

Denn eine angegebene Größe muss nicht zwingend deiner Größe und Körperform entsprechen.

Das ist nicht anders als bei gekauften Kleidungsstücken!

Wenn du das Kleid aus Jerseystoff arbeitest, nutzt bitte immer einen Zickzackstich...

so bleiben die Nähte elastisch!

Arbeitest du das Kleid aus Jersey ist KEIN Reißverschluss nötig.

### Zuschnitt:

Eine Nahtzugabe von 1 cm ist im Schnitt enthalten.

Messe zunächst deinen Brustumfang und die stärkste Stelle deiner Hüfte.

Daraus ergibt sich deine Größe. Wähle im Zweifel immer den größeren Schnitt

Kleiner machen kannst du dein Kleid immer :-).

Das Kleid ist für eine Körpergröße von 1,70 m angelegt.

Danach erst den Schnitt in der entsprechenden Größe ausschneiden.

#### **Kleid aus Gewebe:**

1 x Vorderteil-Mitte im Bruch zuschneiden

2x Vorderteil-Seitenteil

1 x Vorderteilbeleg

1 x Vorderteil-Rock im Bruch zuschneiden

2 x Rückenteil-Oberteil

2 x Rückenteilbeleg

2 x Rückenteil-Rock

2 x Ärmel

Alle Teile zuschneiden.

Die Markierungen nicht vergessen.

#### **Kleid aus Jersey:**

1 x Vorderteil-Mitte im Bruch zuschneiden

2x Vorderteil-Seitenteil

1 x Vorderteil-Rock im Bruch zuschneiden

2 x Rückenteil-Oberteil oder 1 x im Bruch zuschneiden

2 x Rückenteil-Rock oder 1 x im Bruch zuschneiden

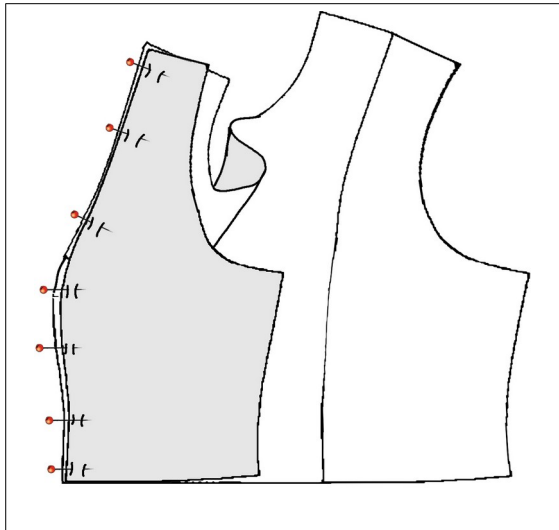
2 x Ärmel

Optional: Bündchen fürs Halsloch und Ärmel

Alle Teile zuschneiden.

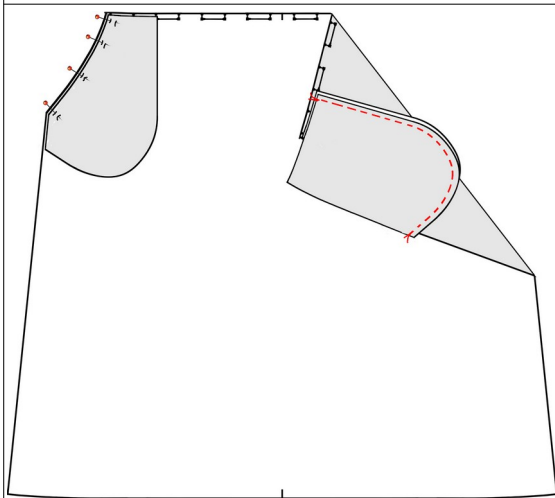
Die Markierungen nicht vergessen.

## Nähen:



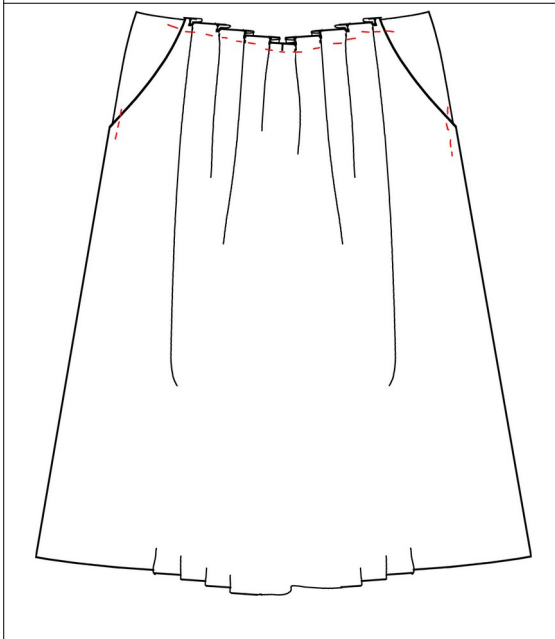
### 1. Das Vorderteil:

- Die Vorderteil-Seitenteile an das Vorderteil-Mitte stecken.
- Die Teilungsnähte, oder 'Wiener Nähte', nähen und mit einem Zickzackstich oder der Overlock versäubern.
- Die Teilungsnähte zur Mitte bügeln.
- Wenn du möchtest, kannst du die vorderen Teilungsnähte knapp kantig oder füßchenbreit absteppen.

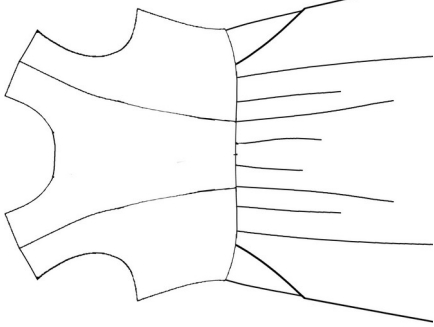
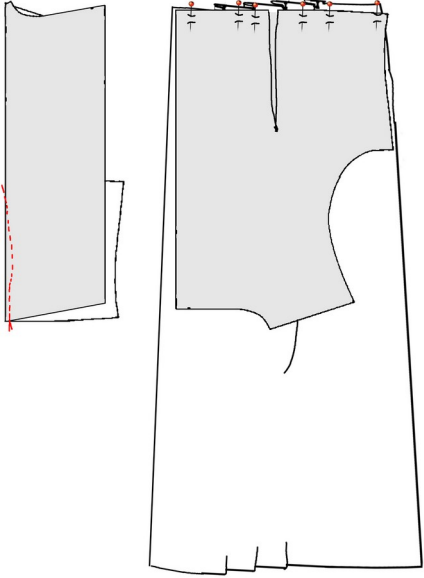
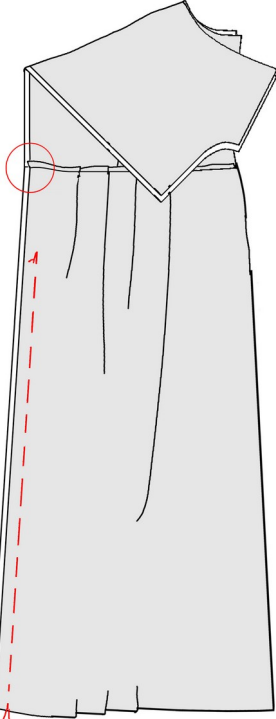


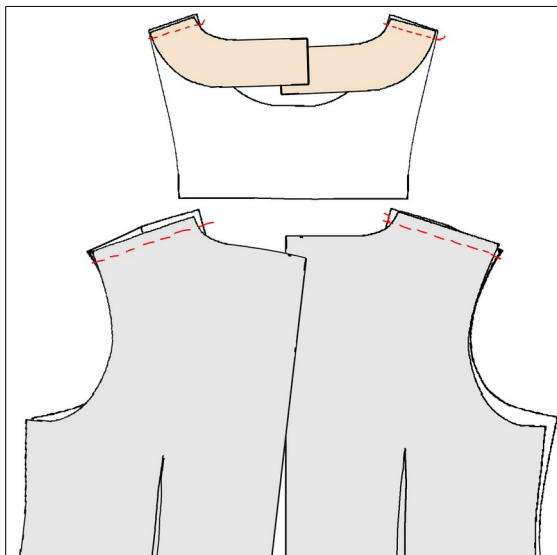
### 2. Rock mit Taschenbeutel:

- Die Taschenbeutel rechts auf rechts auf die Vorderteil-Tascheneingriffe legen, feststecken und festnähen.
- Schneide die Naht des Eingriffs in den Rundungen etwas ein, damit sie sich beim Umdrehen schön glatt legen.
- Den Taschenbeutel nach innen legen, und optional die Naht des Tascheneingriff füßchenbreit von der rechten Seite abnähen. Jetzt den Tascheneingriff bügeln.
- Den Taschenbeutel-Beleg passgenau unter den Taschenbeutel legen, stecken und dann den Taschenbeutel zunähen und die Nähte versäubern.



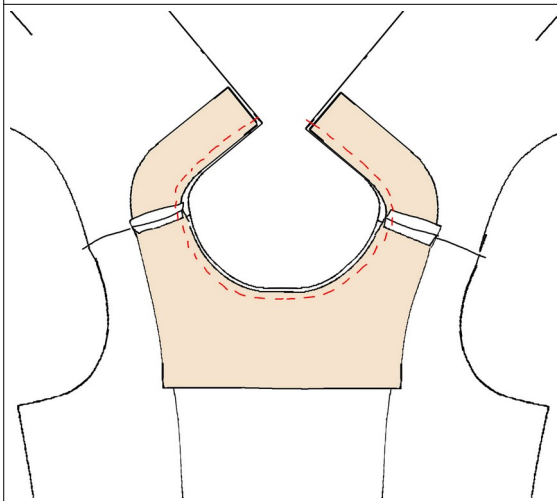
- Stecke alle Falten des Vorderteilrocks laut den Markierungen und nähe die gelegten Falten dann zu, damit sie sich nicht versehentlich wieder lösen.

	<ul style="list-style-type: none"> <li>• Stecke jetzt das Vorderteil an den Vorderteilrock.</li> <li>• Nähe die Naht und versäubere die Teilungsnah.</li> </ul>
	<p style="text-align: center;"><u>3. Das Rückenteil:</u></p> <ul style="list-style-type: none"> <li>• Die Abnäher im Rückenteil laut Markierung nähen und dann die Abnäher zur hinteren Mitte bügeln.</li> <li>• Genau wie am Vorderteil steckst und nähst du die Falten vom linken und rechten Rückenteilrock.</li> <li>• Stecke jetzt die Rückenteile an die Rockteile.</li> <li>• Nähe die Nähte und versäubere sie.</li> <li>• Die hintere Mittelnah versäubern und dann bügelst du die Nahtzugabe 2 cm nach innen.</li> </ul>
	<ul style="list-style-type: none"> <li>• Die hintere Mitte vom Rock nähst du mit einer 2 cm breiten Naht von der Reißverschlußmarkierung bis zum Saum zu.</li> <li>• <b>Schließe das Rückenteil ganz, wenn das Kleid aus Jersey oder elastischem Material ist.</b></li> <li>• Achte darauf, das sich die Quernähte (roter Kreis) genau gegenüber liegen. Um so schöner sieht später der eingenähte Reißverschluss aus</li> </ul>

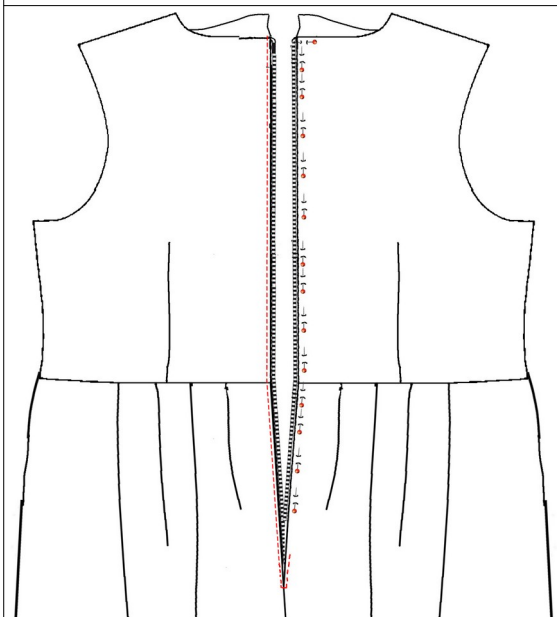


#### 4 a. Und weiter mit deinem Kleid aus Gewebe:

- Die Rückenteile an die Schultern des Vorderteils nähen, die Nähte versäubern und zum Vorderteil bügeln.
- Die Schulternähte der Belege schließen und die Nähte auseinander bügeln.
- Den Beleg an den äußeren Kante versäubern.

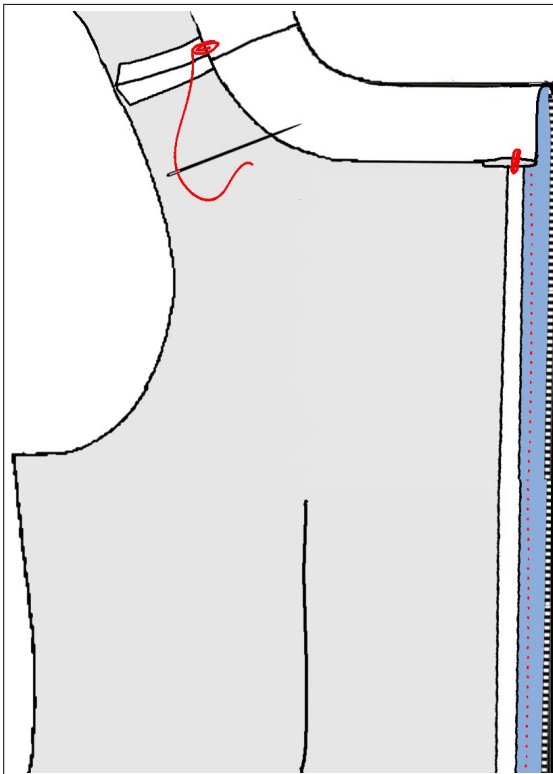


- Jetzt steckst du den Beleg rechts auf rechts in das Halsloch.
- Achte dabei darauf, das die Schulternähte aufeinander liegen, und die Markierungen der hinteren Mitte aufeinander passen.
- Den Beleg füßchenbreit annähen.
- Nähe die Nahtzugabe des Beleges von der rechten Seite unter den Beleg.
- So verhinderst du, dass der Beleg beim Tragen nach rechts krabbelt.

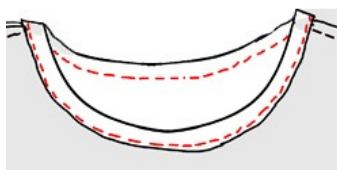
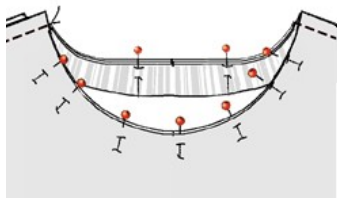
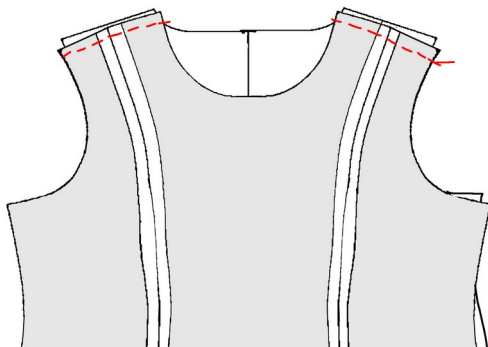


#### Rv einnähen:

- Stecke den Reißverschluss unter die gebügelte hintere Mitte.
- Die RV-Spirale sollte dabei an jeder Stelle gleich breit unter der hinteren Mitte 'hervorblitzen'.
- Beginne mit dem Nähen genau an der Naht des Belegs, und ende auch ganz oben an der Belegnaht.
- Jetzt nähe den Reißverschluss ein.
- Verwende dafür einen Reißverschlussfuß.



- Bügel die hinter Mitte und den Reißverschluss vorsichtig glatt.
- Lege den Beleg über die Enden deines Reißverschlusses und stecke ihn dabei so fest, dass der Beleg das Öffnen des RV nicht behindert.
- Mit ein/zwei Handstichen den Beleg am RV fixieren.
- Und da du gerade die Nadel in der Hand hast.....  
...fixiere den Beleg an der Schulternaht, damit er beim Anziehen nicht ins Halsloch rutscht.

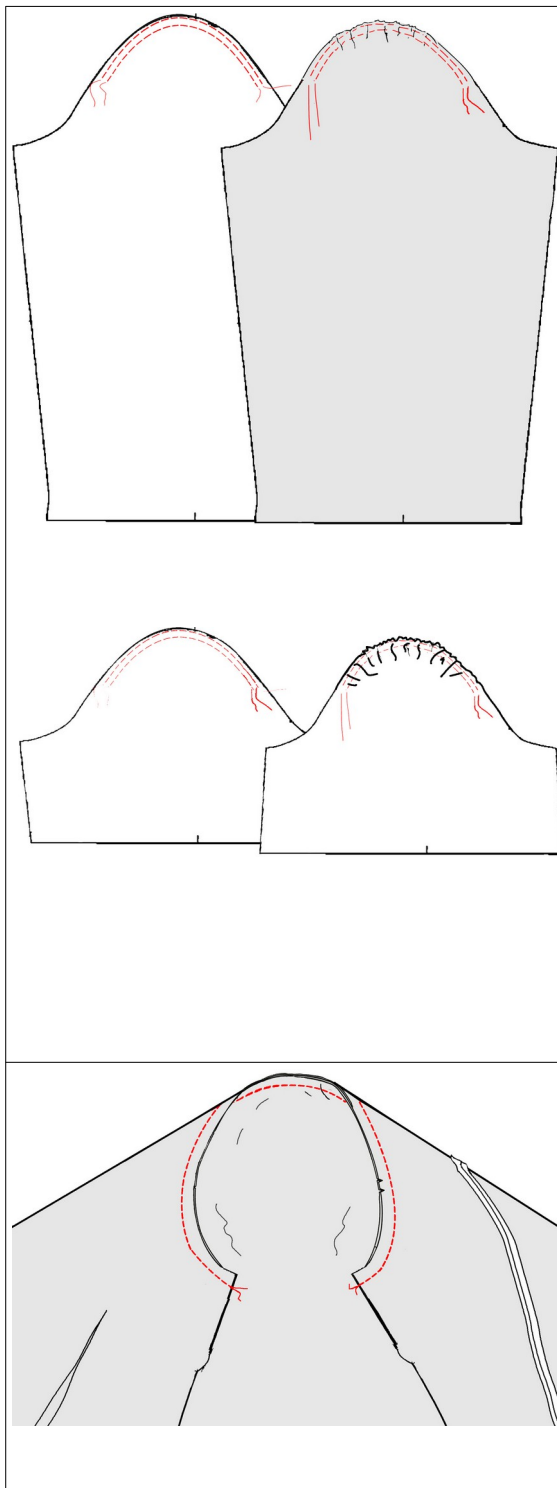


#### 4 b Kleid aus Jersey:

- Das Rückenteil an die Schultern des Vorderteils nähen, die Nähte versäubern und zum Vorderteil bügeln.

#### Das Halsloch:

- Bügele das Halsbündchen links auf links der Länge nach zur Hälfte .
- Lege die schmale Seite rechts auf rechts zusammen und nähe das Bündchen zusammen.
- Jetzt steckst du das Bündchen rechts auf rechts in das Halsloch. Die Naht des Bündchen ist in der hinteren Mitte.
- Der Streifen sollte etwas kürzer sein als das Halsloch. Je nach Stoff kürze das Bündchen circa 8 % ein.
- Nähe das Bündchen ans Halsloch.
- Das Halsloch versäubern.
- Oder du bügelst das Halsloch etwa 1 cm nach innen und nähst dann das Halsloch mit einem leicht elastischem Stich rundherum fest.



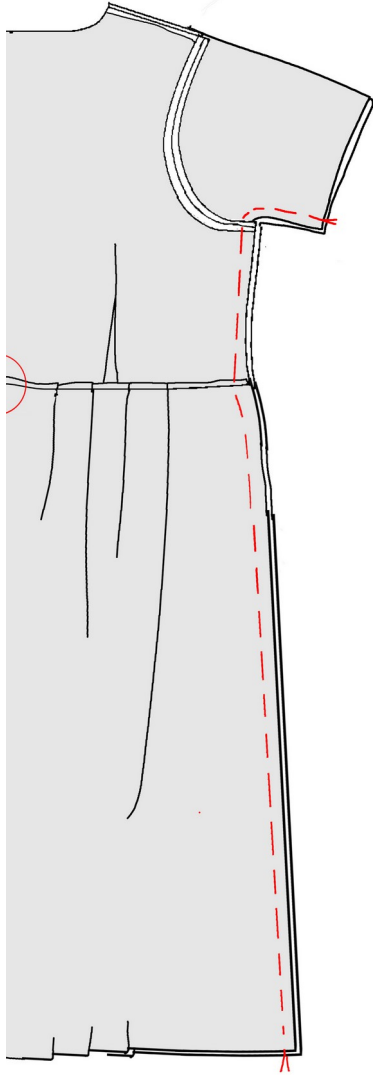
### 5. Einfachen Ärmel einsetzen:

- oh... Ärmel einsetzen? Hier ein kleiner Trick aus dem Nähkästchen.....
- Das Ärmel einsetzen gelingt viel einfacher und ohne Fältchen, wenn du zunächst 2 Nähte entlang der Nahtzugabe an der Armkugel nähst.
- Verwende dabei den größten geraden Stich.
- Die Fäden etwa 10 cm überstehen lassen und nicht verriegeln.
- Jetzt ziehst du an beiden Fäden gleichmäßig nur so viel, das du die Weite einhältst, ohne die Armkugel zu kräuseln. Es reicht aus, wenn sich die Nahtzugabe nach innen wölbt.

### Angekräuselten Ärmel nähen:

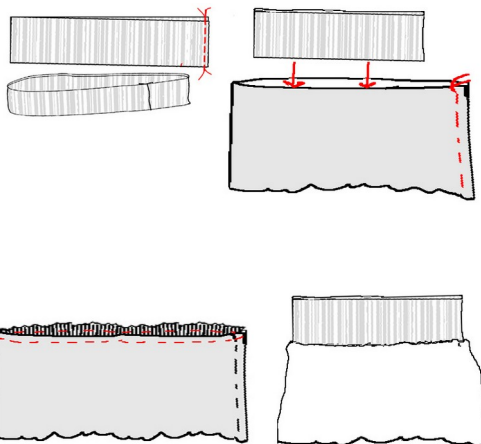
- Die obere Kugel des Ärmels nähst du zwischen den beiden Markierungen für die Kräuselweite 2 x mit dem größten Stich parallel zur Schnittkante ab. Die erste Naht etwa bei 7 mm, die zweite Naht etwa bei 15 mm.
- Nun ziehst du gleichzeitig an beiden Oberfäden und kräuselst die Ärmelkugel etwa 8 cm enger ein.
- Kräusele die Kugel so weit ein, dass die Markierungen aufeinander liegen.

- Sowohl im Armloch als auch in der Armkugel sind Markierungen für die Schulter und das Vorderteil.
- Stecke den Ärmel rechts auf rechts in das Armloch. Achte dabei genau auf die Einsatzmarkierungen.
- Dann den Ärmel im Armloch nähen, versäubern und die Nahtzugabe zum Ärmel bügeln.



### 6. Seitennähte schließen:

- Die Seitennähte aufeinander stecken.
- Fange dabei am Ärmelsaum an. Die Nähte unterm Arm und die Taillennaht aufeinander bringen und weiter stecken bis zum Saum
- Die Seitennähte vom Ärmelsaum an nähen.
- Die Seitennähte versäubern.
- Den Rocksäum versäubern, nähen und bügeln.



### 7. Ärmelsäume:

- den Ärmelsaum versäubern und laut Markierung umbügeln.
- Stecke und nähe den Saum.

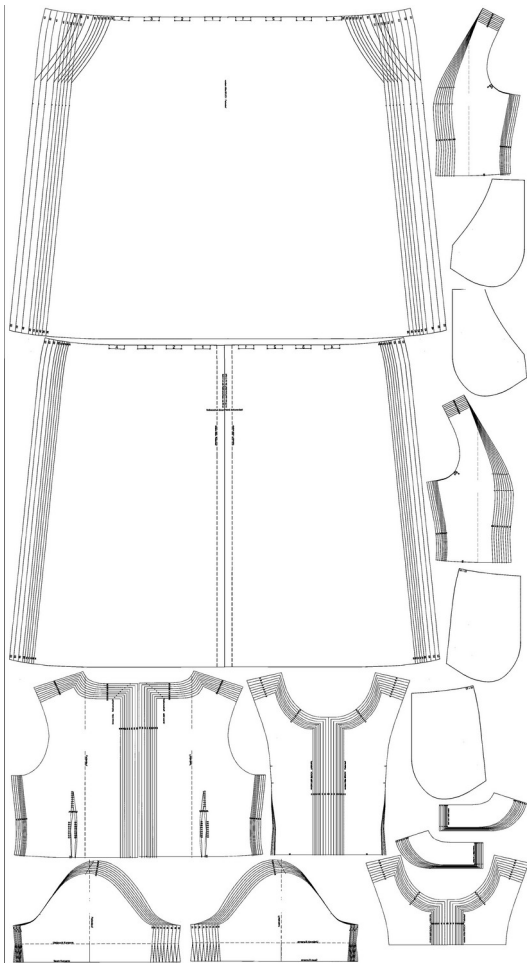
#### Oder, Ärmel mit Bündchenabschluss:

- Bügele die Ärmelbündchen links auf links der Länge nach zur Hälfte .
- Lege die schmalen Seite rechts auf rechts zusammen und nähe das Bündchen zusammen.
- Jetzt steckst du das Bündchen rechts auf rechts in den Ärmeln und nähe das Bündchen an.
- Versäubere diese Naht.

Fertig ist das Kleid.!

Schnittlagebilder:

140 cm breit



110 cm breit

